

TELLIJA: Elektrilevi OÜ  
LC2659  
EPP-916139-1

TÖÖPROJEKT

**Rõngaslille tee 2 elektriliitumine madalpingel,  
Eametsa küla, Tori vald,  
Pärnu maakond**

Projekteerija: Jalmar Hövel

Pärnu  
2024

LEONHARD WEISS OÜ	Tööprojekt Nr LC2659	Rõngaslille tee 2 elektriliitumine madalpingel, Eametsa küla, Tori vald, Pärnu maakond	2024	Lk 2/5
-------------------	-------------------------	--	------	--------

## Sisukord

PROJEKTI KOOSTAJAD .....	2
1. Asukoht .....	3
2. Seletuskiri.....	3
2.1. Üldosa .....	3
2.2. Tehniline lahendus.....	4
2.2.1. MP maakaabelliin .....	4
2.2.2. Liitumiskapp ja tarbija ühendus.....	4
2.2.3. Maandamine ja Maanduspaigaldised.....	4
2.2.4. Tähistused.....	4
3. Maastiku ja teede taastamine .....	4
4. Ehitustööde dokumenteerimine ja järelevalve .....	5
5. Käidjuhend .....	5
6. Andmetabelid ja spetsifikatsioonid .....	5
6.1. Materjalide ja seadmete spetsifikatsioon .....	5
6.2. Tööde mahud.....	5
LISAD .....	5
Lisa A. Kooskõlastused .....	5
JOONISED .....	5
Joonis LC2659-1. Asendiplaan.....	5
Leht 1    Asendiplaan.....	5
Joonis LC2659-2. Elektriskeem.....	5
Leht 1    Elektriskeem.....	5

## PROJEKTI KOOSTAJAD

Projekti koostamisel osalesid:

Projekteerija

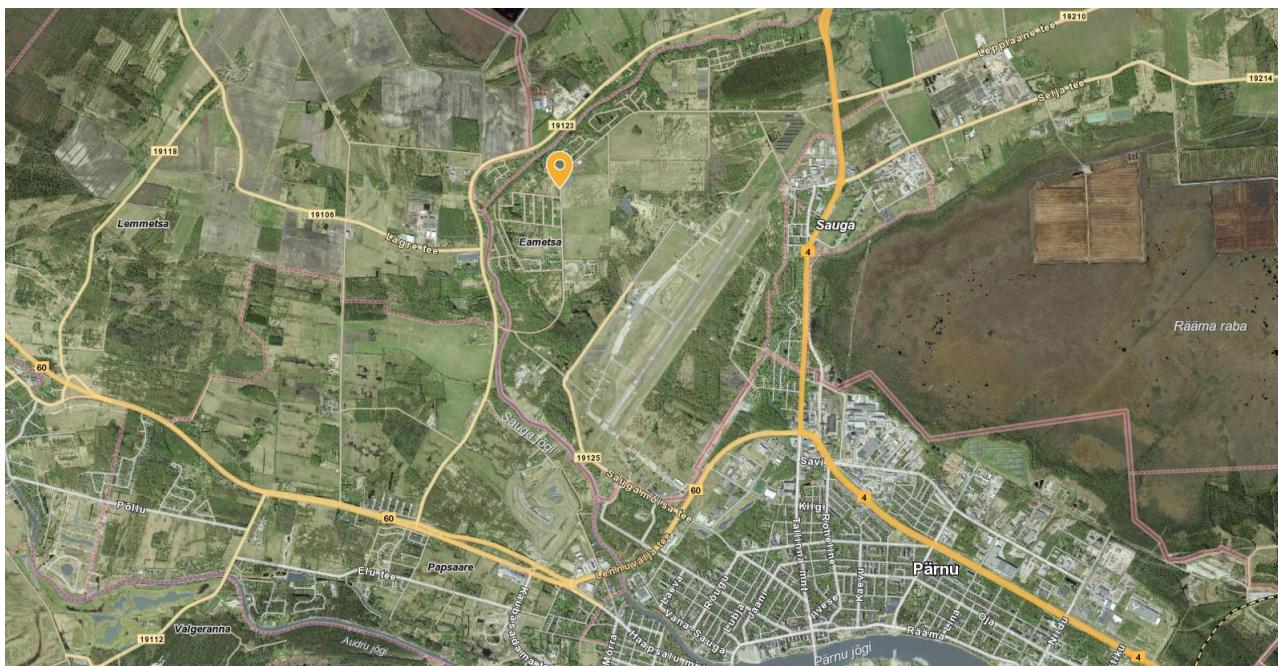
Jalmar Hövel  
Tel. +372 53051974  
j.hovel@leonhard-weiss.com

Kontrollis

Karl Martin Põldsam  
Tel. +372 59002453  
k.poldsam@leonhard-weiss.com  
Pädevustunnistus nr EI-025-22

LEONHARD WEISS OÜ	Tööprojekt Nr LC2659	Rõngaslille tee 2 elektriliitumine madalpingel, Eametsa küla, Tori vald, Pärnu maakond	2024	Lk 3/5
-------------------	-------------------------	--	------	--------

## 1. Asukoht



**Joonis 1.1.** Objekti asukoht Eametsa külas Tori vallas Pärnu maakonnas.

## 2. Seletuskiri

### 2.1. Üldosa

Käesoleva projektiga on lahendatud Pärnu maakonnas, Tori vallas, Eametsa külas Rõngaslille tee 2 kinnistu elektriliitumine madalpingel. Toitealajaam: SAVI 110/20/10, fiider: LENNUJAAM:SAV, Jaotusalajaam: Puti:(P-Jaagupi). *Kaabli trasside projekteeritud (trassi) pikkused selguvad töömahtude tabelist ja asendiplaanilt, arvutuslikud pikkused (koos varuga) on esitatud asendiplaani joonistel, elektriskeemidel ja spetsifikatsioonis.*

Projekteerimistöö aluseks on võetud Elektrilevi OÜ lähteülesanne nr 481782.

Projekt on koostatud lähtudes kehtivatest normdokumentidest, millest kinni pidada ehitusel ja hilisemal käidul:

- o EVS-EN 61140:2016 Kaitse elektrilöögi eest. Ühishõuded paigaldistele ja seadmetele;
- o EVS-HD 60364-4-41:2017 Madalpingelised elektripaigaldised. Osa 4-41: Kaitseviisid. Kaitse elektrilöögi eest;
- o EVS-HD 60364-4-42:2011 Ehitiste elektripaigaldised. Osa 4-42: Kaitseviisid. Kaitse kuumustoime eest;
- o EVS-HD 60364-4-43:2023 Ehitiste elektripaigaldised. Osa 4-43: Kaitseviisid. Liigvoolukaitse;
- o EVS-HD 60364-5-54:2011 Madalpingelised elektripaigaldised. Osa 5-54: Elektriseadmete valik ja paigaldamine. Maandamine, kaitsejuhid ja kaitse-potentsiaaliühtlustusjuhid;
- o EVS-EN 50110-1:2023 Elektripaigaldiste kait;
- o EVS-HD 60364-4-443:2016 "Kaitse pingehäirete ja elektromagnetiliste häiringute eest";

Kolm päeva enne liiniehitustööde algust on ehitajal kohustus võtta ühendust kinnistute valdajatega, teavitades neid tööde teostamisest nende maaüksusel ning arvestama nende tingimuste ja nõudmistega. Tööd teostatakse kooskõlastatult Elektrilevi OÜ varahalduri ja arendus-ehitusosakonna projektijuhiga. Meetmed ohutuks tööks elektriseadmetel ja nende kaitsetsoonis määrata kindlaks tööjuhatare koosolekul enne tööde alustamist. Ehitustöödel tekkinud küsimused

LEONHARD WEISS OÜ	Tööprojekt Nr LC2659	Rõngaslille tee 2 elektriliitumine madalpingel, Eametsa küla, Tori vald, Pärnu maakond	2024	Lk 4/5
-------------------	-------------------------	--	------	--------

ja probleemid, mida pole kajastatud käesolevas projektis või on ebaselged, lahendatakse töö käigus kooskõlastatult projekterija ja tellijaga.

Tööd teostada vastavalt Eesti Vabariigis kehtivatele normatiividele ja seadustele ning kinni pidada töötervishoiu, tööohutuse ja elektriõhtuse nõuetest. Järgida häid töötegemise tavaid.

Ehitustööd toimuvad: Tuhkru tee ja Nigula tee kinnistutel.

## 2.2. Tehniline lahendus

### 2.2.1. MP maakaabelliin

MP kaabelliinid ehitada vastavalt joonisele LC2659-1.

**Tabel 2.1.** MP maakaablid.

Kaabli nr	Algus	Lõpp	Mark	Pikkus,	Lahtine	Kinnine	Toru,	Toru, D=110
				m (trass)			kaeve, m	Läbimine, m
MPL433741	JK52626	LK232809	AI 4G120	185	171	14	171	14

Kaabel paigaldada pinnasesse kaablikaitsetorusse 0,7-1,0 m sügavusele ja tähistada lahtise kaeve ulatuses pinnasesse paigaldatava märkelindiga.

### 2.2.2. Liitumiskapp ja tarbija ühendus

Liitumis ja- jaotuskilbid paigaldada Ranna tänava kinnistule joonisel LC2659-1 näidatud asukohta, tarbijakaablite jaoks paigaldada 2m pikkused kaitsetorud läbi põhjatäite.

Kappi sokliosa täita kergkruusaga. Liitujale anda üle kapi võti.

**Tabel 2.2.** Mõõtepunktide andmed.

Nr	Tarbija	Peakaitse	Arvesti nr	LK nr	Märkused
1	Rõngaslille tee 2	3x25A	38ZEE-00801636-M	LK232809	Plommida suletult

### 2.2.3. Maandamine ja Maanduspaigaldised

Liitumiskilbile LK232809 ehitada maandus takistusega mitte üle 100 oomi ning lisaks potentsiaaliühtlusti. Orienteeruv maandusvarda pikkus 5m. Maanduri viigud peavad olema kapi korpusest isoleeritud.

### 2.2.4. Tähistused

Tähistuste paigaldamisel pidada kinni kehtivast juhendist P346 „Võrguvara tähistamise ja märgistamise nõuded.“

Kõik kaablihood märgistada kapis vastavalt L1, L2, L3 ja PEN ning kaablid tähistada kaablilipikutega.

## 3. Maastiku ja teede taastamine

Ehitajal lasub kohustus taastada ehitustöödele eelnenud olukord; muuhulgas tuleb taastada ehituse käigus kahjustada saanud pinnas, siluda ja täita mehhanismide poolt tekitatud jäljed; samuti tihendada hoolikalt kaevis tagasitäide, vajadusel teha hilisemad täite- ja taastamistööd ära vajunud pinnasega kaablitrassil. Kõlvikult koristada tööde kaigus tekkinud ehitusjäätmed ja muu ehituspraht (traadi jupid, RB tukid vms).

LEONHARD WEISS OÜ	Tööprojekt Nr LC2659	Rõngaslille tee 2 elektriliitumine madalpingel, Eametsa küla, Tori vald, Pärnu maakond	2024	Lk 5/5
-------------------	-------------------------	--	------	--------

Kaevetalade katted taastada vähemalt töödele eelnevas seisus.

Kaevise täitmisel arvestada pinnase hilisemat vajumist. Tagasitõiteks sobiv pinnas vajadusel ladustatakse ja kasutatakse piirkonna täitmiseks. Ülemäärane ja tagasitõiteks mittesobivad pinnasekogused on töövõtja kohustatud utiliseerima.

Tööde teostamisel kasutada keskkonnasõbralikke meetodeid.

Peale ehitustööde lõppu tööplats puhastada ja korrastada. Rikutud haljastus taastada. Kõik ehitusjätmed ja ajutised tarandid kõrvaldada, lammutatud või vigastatud piirded taastada.

#### **4. Ehitustööde dokumenteerimine ja järelevalve**

Ehitustööde dokumenteerimisel lähtuda Eesti Vabariigi "Ehitusseadustikust" ja Elektrilevi elektripaigaldise kasutuselevõtu protseduurist. Ehituse järelevalvet teostab elektrivõrgu varahaldur ja Elektrilevi projektijuht. Kõik kõrvalekalded projektist kooskõlastada tellija ja projekteerijaga ning fikseerida kirjalikult.

Ehitustööd korraldada hea ehitustava kohaselt. Ehitus ja kaevetööde ajaks piirata ehitusplatsid piirdelindiga ja tähistada ohutusmärkidega. Töökoht tähistada nõuetekohaselt tööde tellija ja tööde teostaja andmetega.

#### **5. Käidujuhend**

Käesoleva projekti järgi ehitatavate elektripaigaldiste käidul kasutada Elektrilevi OÜ varem kehtestatud käidujuhendeid.

#### **6. Andmetabelid ja spetsifikatsioonid**

##### **6.1. Materjalide ja seadmete spetsifikatsioon**

**Tabel 6.1.** Põhimaterjalide ja seadmete spetsifikatsioon.

\*Tabel 6.1. on esitatud eraldi failis.

##### **6.2. Tööde mahud**

Tööde mahud esitatakse eraldi vormikohase failina.

### **LISAD**

#### **Lisa A. Kooskõlastused**

Kooskõlastused ja kooskõlastuste koondtabel kontaktandmetega esitatakse eraldi failina.

### **JOONISED**

#### **Joonis LC2659-1. Asendiplaan**

Leht 1 Asendiplaan

#### **Joonis LC2659-2. Elektriskeem**

Leht 1 Elektriskeem